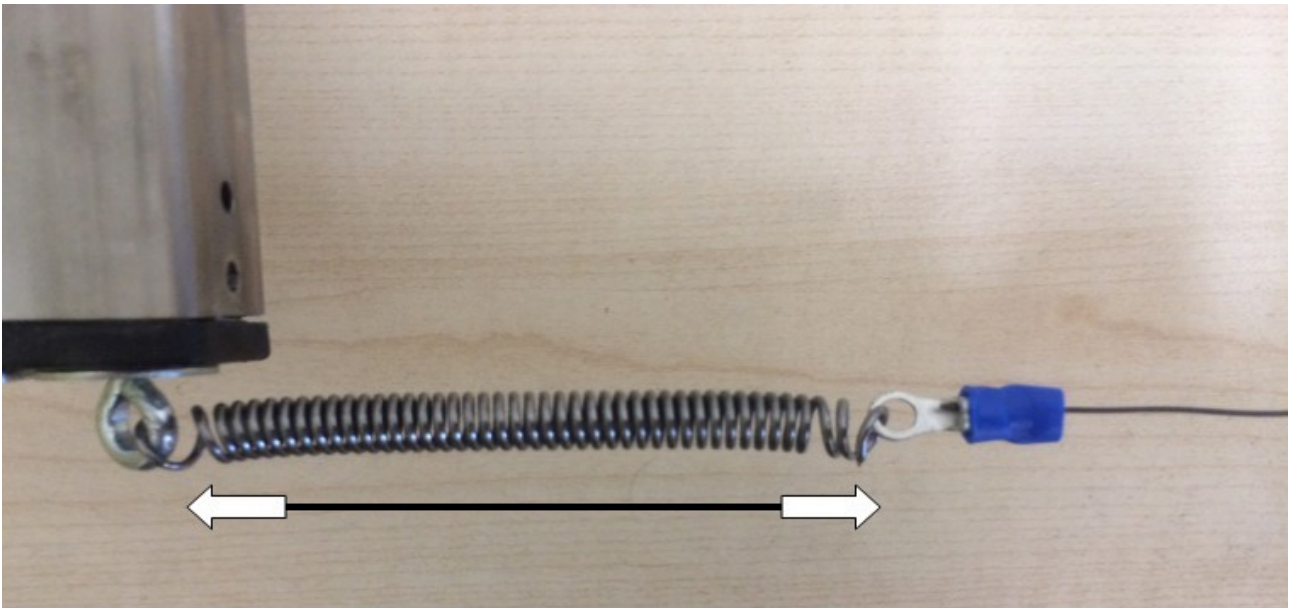


Bedienungsanleitung

- 1. Entfernen Sie die Transportsicherung***
- 2. Entnehmen Sie den Trafo aus der mitgelieferten Verpackung und montieren diesen mit den 4 Schrauben an den gekennzeichneten Stellen.***
- 3. Lösen Sie links und rechts die schwarzen Stellschrauben und richten den Bügel auf.***
- 4. Spannen Sie den Draht und die Feder an die unten am Bügel befindenden Ösen. Achten Sie hierbei darauf, daß der Trafo nicht am Stromnetz angeschlossen ist.***
- 5. Jetzt verbinden Sie den Trafo an der Steckverbindung mit dem Bügel.***
- 6. Durch drücken des roten Knopfes erhitzen Sie den Draht zum Schneider des Styropors***
- 7. Sicherheitshinweis: Draht bitte nur wechseln, wenn der Netzstecker gezogen ist.***
- 8. Ersatzdrähte können Sie bestellen unter: www.df-shopping.de oder rufen Sie uns an unter 02871-2422404***



Bitte die Feder aus Spannung ziehen, und dann den Draht am anderen Ende befestigen.

